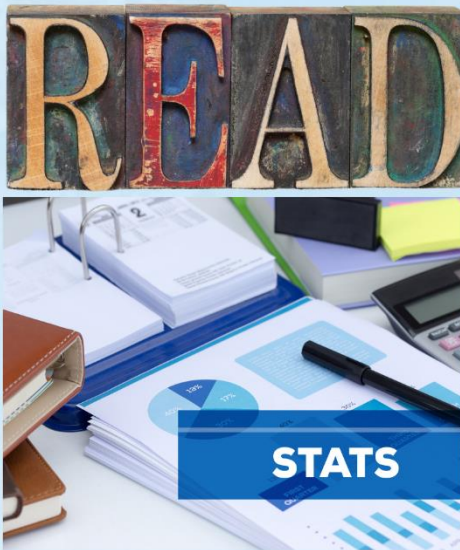




สถิติการเข้าใช้ห้องสมุด (ตุลาคม 2565 - กันยายน 2566)



งานห้องสมุด
โรงเรียนเบญจมราชานุสรณ์
สำนักงานเขตพื้นที่การศึกษามัธยมศึกษา นนทบุรี

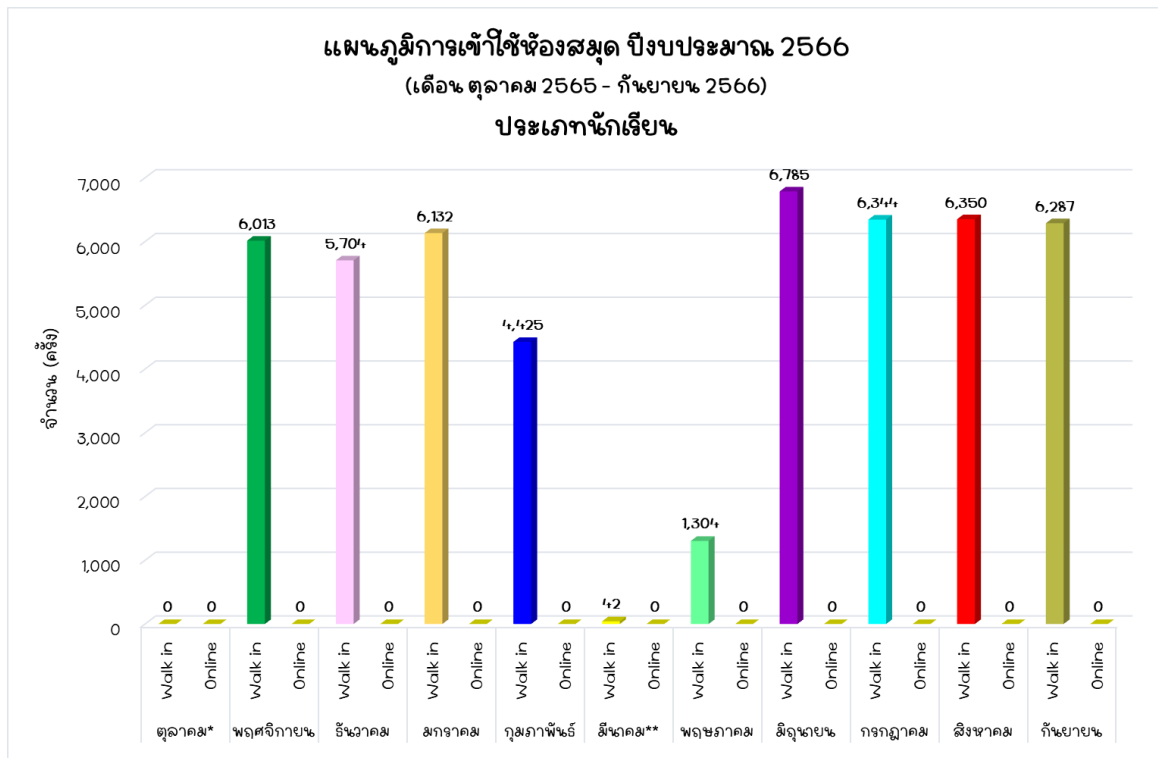


สถิติการเข้าใช้ห้องสมุด

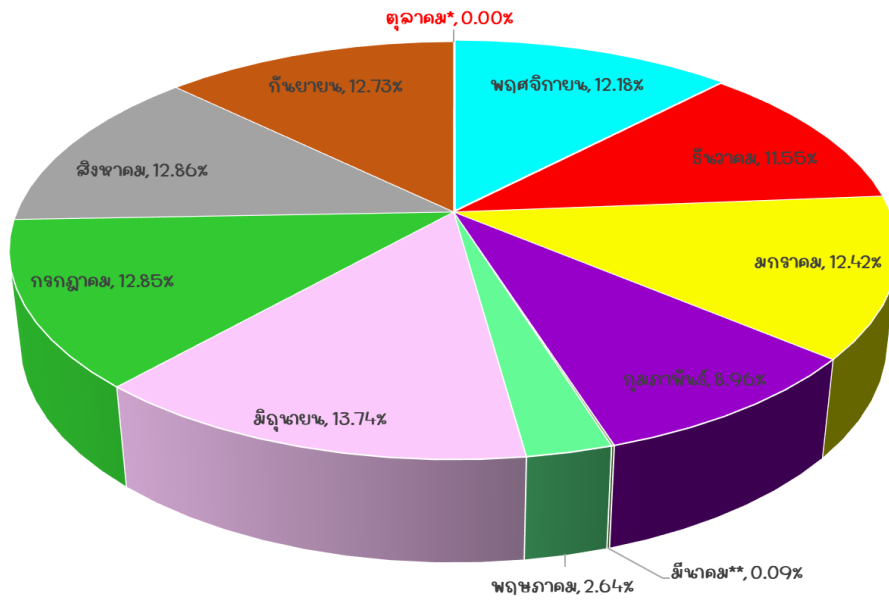
สถิติการเข้าใช้ห้องสมุด ปีงบประมาณ 2566
(เดือน ตุลาคม 2565 - กันยายน 2566)

ประเภท	เดือน																				รวม		
	ตุลาคม*		พฤศจิกายน		ธันวาคม		มกราคม		กุมภาพันธ์		มีนาคม**		พฤษภาคม		มิถุนายน		กรกฎาคม		สิงหาคม			กันยายน	
	Walk In	Online	Walk In	Online	Walk In	Online	Walk In	Online	Walk In	Online	Walk In	Online	Walk In	Online	Walk In	Online	Walk In	Online	Walk In	Online		Walk In	Online
ผู้เข้าใช้บริการ : เด็กเล็ก (ครึ่ง)	0	0	6,013	0	5,704	0	6,132	0	4,425	0	42	0	1,304	0	6,785	0	6,344	0	6,350	0	6,287	0	49,386
ผู้เข้าใช้บริการ : ครู (ครึ่ง)	15	0	115	0	102	0	133	0	105	0	32	0	34	0	118	0	132	0	149	0	152	0	1,087
การยืมหนังสือ (เล่ม)	10	0	48	0	97	0	190	0	73	0	49	0	135	0	232	0	163	0	173	0	108	0	1,278
จำนวน หนังสือใหม่ (เล่ม)	0	0	168	0	53	0	93	0	51	0	35	0	0	0	0	0	12	0	34	0	92	0	538

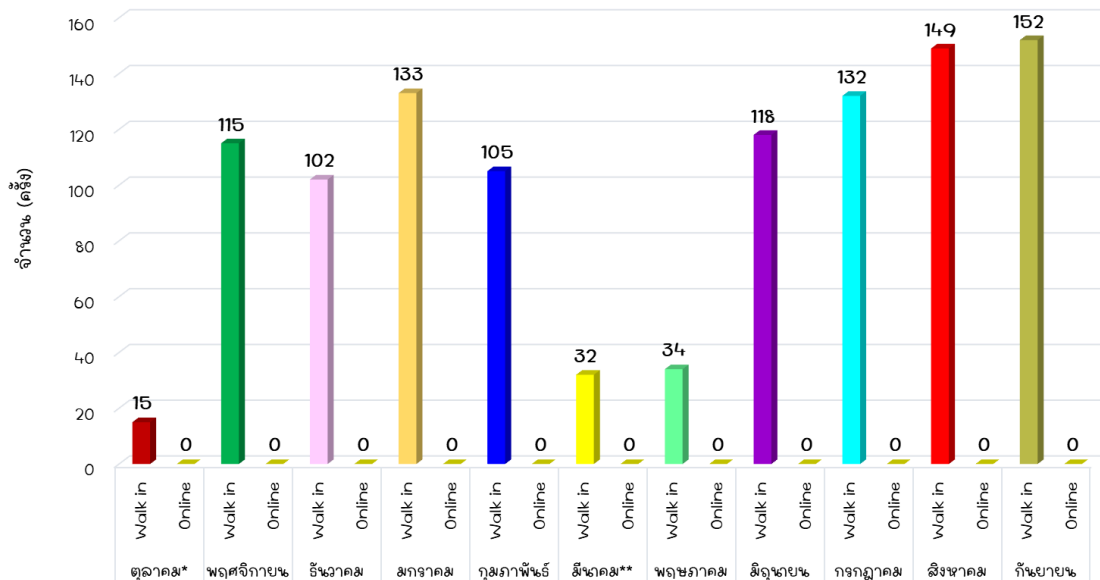
ตุลาคม* หมายถึง ปิดภาคเรียนที่ 1
มีนาคม** หมายถึง ปิดภาคเรียนที่ 2



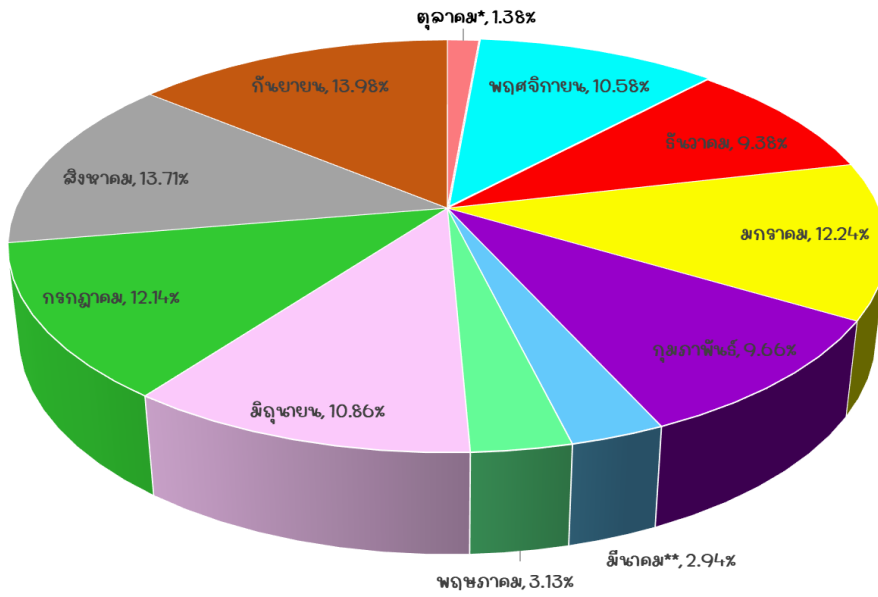
แผนภูมิการเข้าใช้ห้องสมุด ปีงบประมาณ 2566
(เดือน ตุลาคม 2565 - กันยายน 2566)
ประเภทนักเรียน



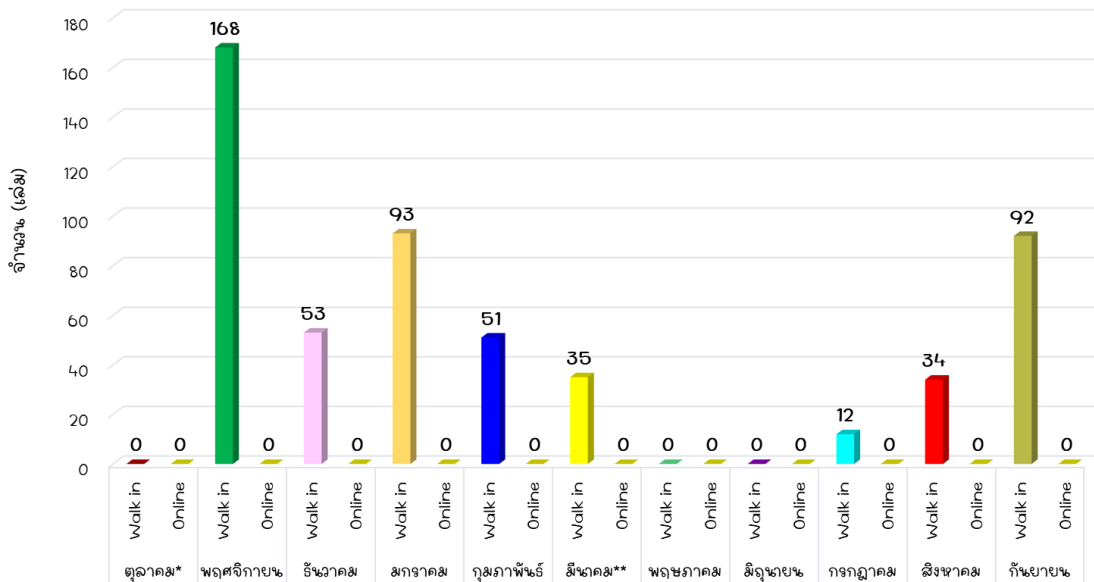
แผนภูมิการเข้าใช้ห้องสมุด ปีงบประมาณ 2566
(เดือน ตุลาคม 2565 - กันยายน 2566)
ประเภทครูและบุคลากรทางการศึกษา



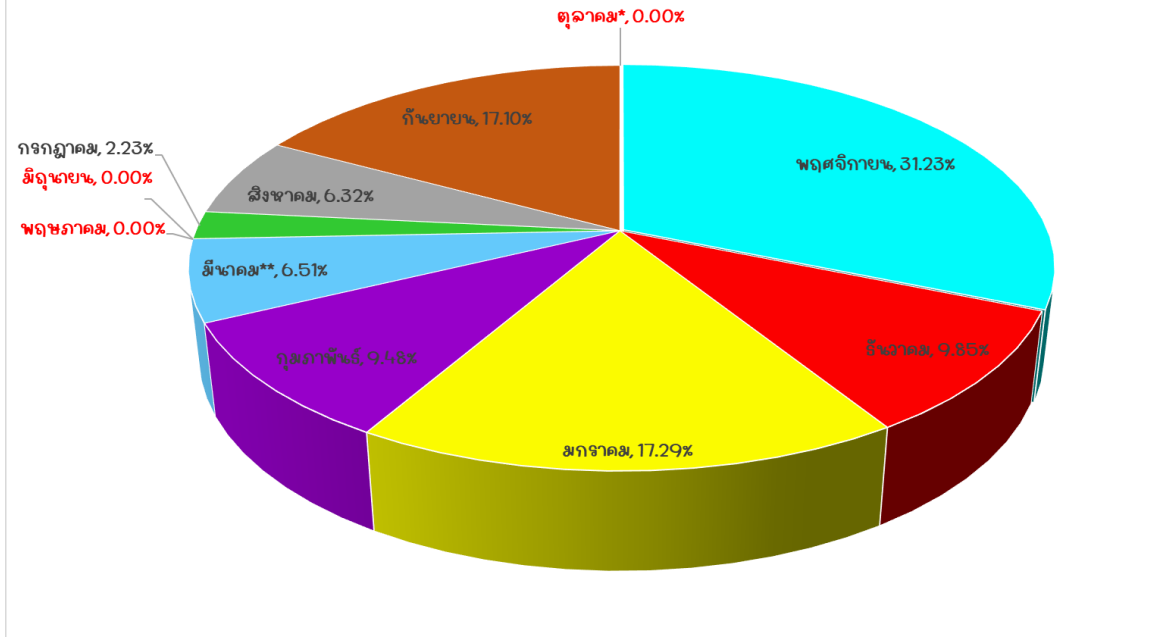
แผนภูมิการเข้าใช้ห้องสมุด ปีงบประมาณ 2566
(เดือน ตุลาคม 2565 - กันยายน 2566)
ประเภทครูและบุคลากรทางการศึกษา



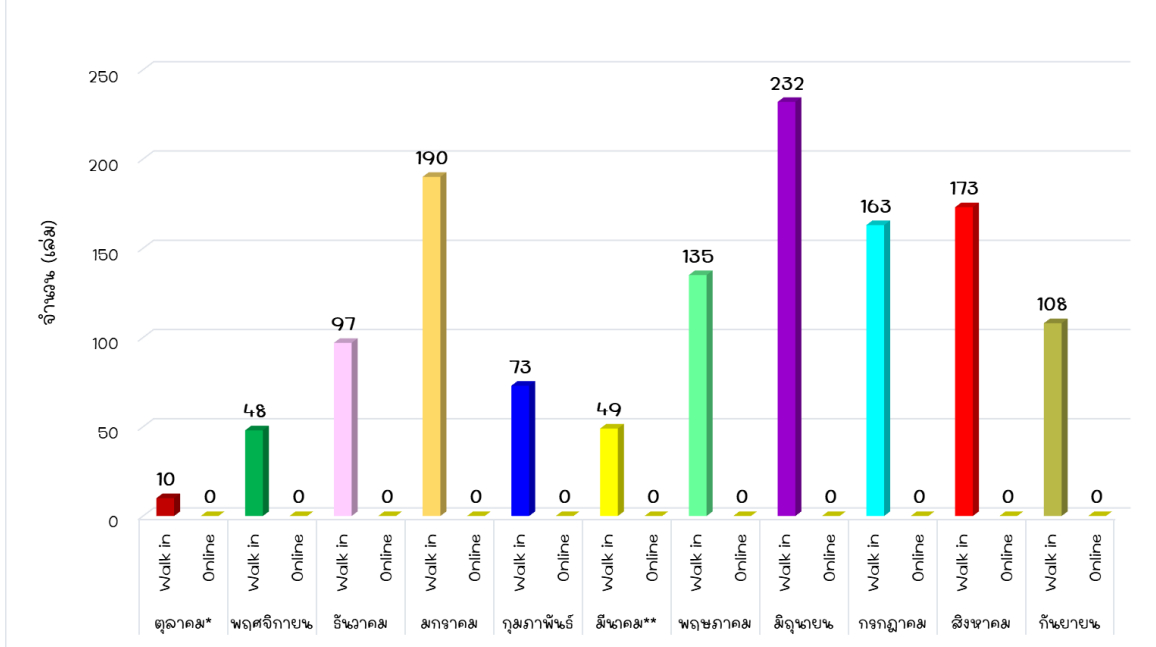
แผนภูมิจำนวนหนังสือเข้าบริการใหม่
(เดือน ตุลาคม 2565 - กันยายน 2566)



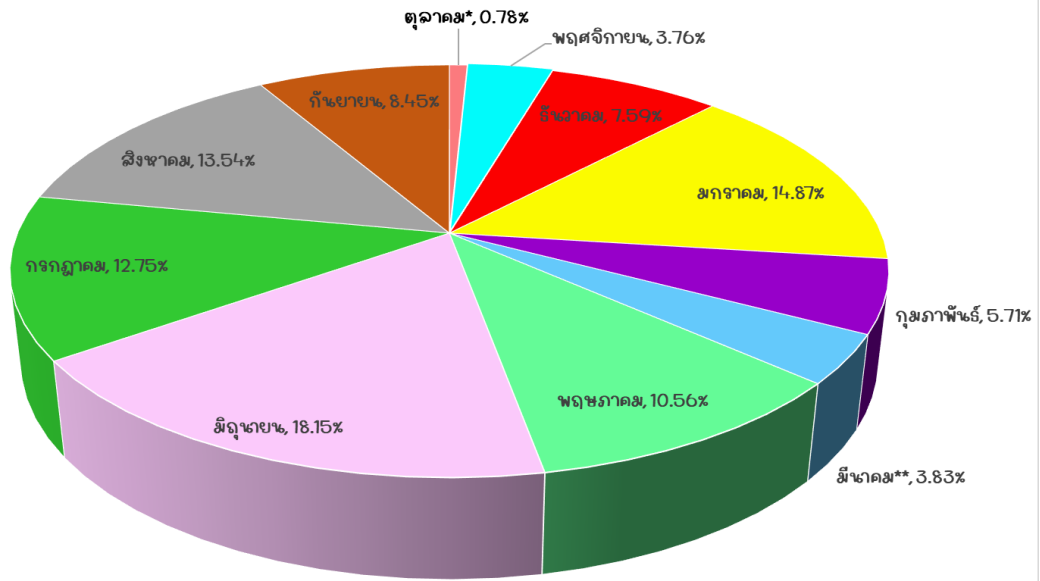
แผนภูมิจำนวนหนังสือเข้าบริการใหม่
(เดือน ตุลาคม 2565 - กันยายน 2566)



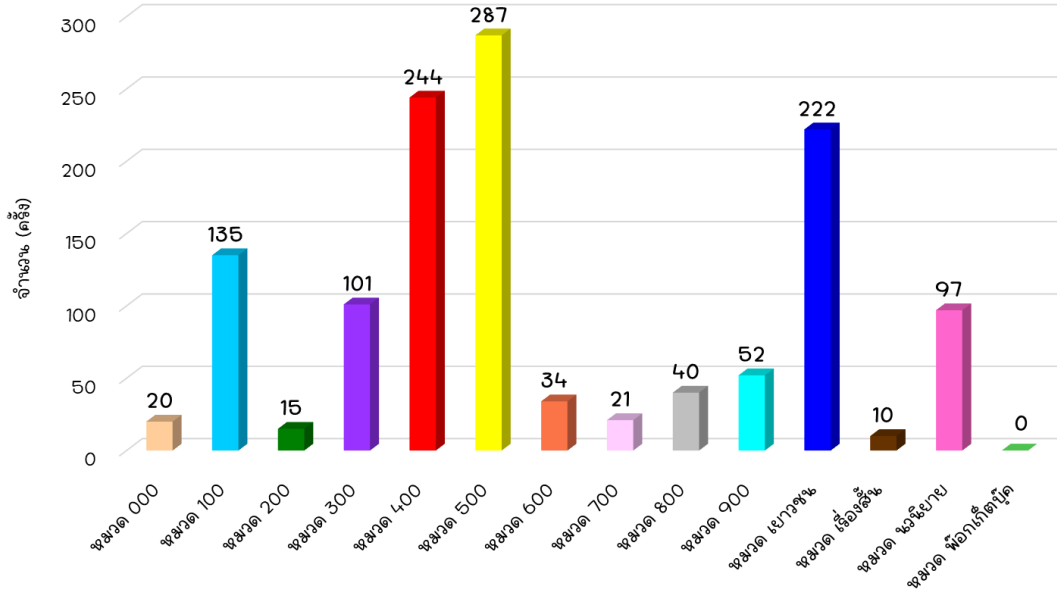
แผนภูมิสถิติการยืมหนังสือ
(เดือน ตุลาคม 2565 - กันยายน 2566)



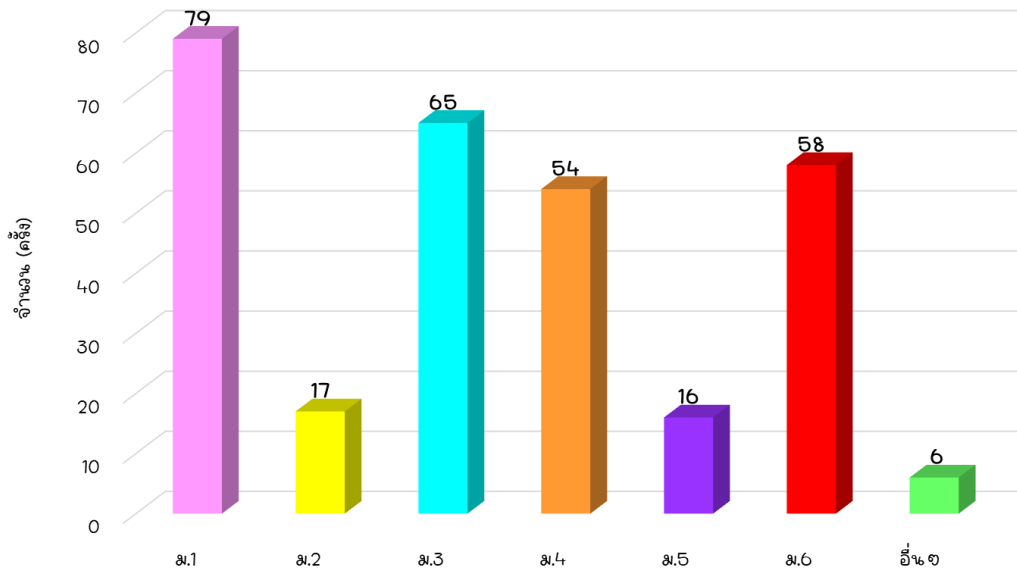
แผนภูมิสถิติการปีนเขาแห่งชาติ
(เดือน ตุลาคม 2565 - กันยายน 2566)



แผนภูมิสถิติการปีนเขาแห่งชาติ จำแนกตามหมวดหมู่



แผนภูมิการจ้องห้องสมุดและห้องอ้างอิงเพื่อจัดการเรียนการสอน
จำแนกตามระดับชั้น



แผนภูมิการจ้องห้องสมุดและห้องอ้างอิงเพื่อจัดการเรียนการสอน
จำแนกตามระดับชั้น

